

Beschlussvorlage Gemeinde Bad Kleinen	Vorlage-Nr: VO/GV08/2021-2444 Status: öffentlich Aktenzeichen:
Federführend: Bauamt	Datum: 31.05.2021 Einreicher: Bürgermeister
Beratung und Beschlussfassung zum Vorentwurf für den Hortneubau in Bad Kleinen	
Beratungsfolge:	
Beratung Ö / N	Datum Gremium
Ö	23.06.2021 Ausschuss für Schule, Jugend, Kultur und Sport, Soziales Bad Kleinen
Ö	06.07.2021 Ausschuss Gemeindeentwicklung und Tourismus Bad Kleinen
Ö	07.07.2021 Ausschuss für Bau-, Verkehrsangelegenheiten und Umwelt Bad Kleinen
Ö	11.08.2021 Gemeindevertretung Bad Kleinen

Beschlussvorschlag:

Die Gemeindevertretung bestätigt das Funktionsschema der Architektin Frau Kästner für den geplanten Hortneubau für 154 Hortkinder und eine Kindergartengruppe mit 15 Kindern als Grundlage für die Erarbeitung der Vorplanung und Änderung des Bebauungsplanes. Die Verwaltung wird beauftragt, Zuwendungen für das Vorhaben zu beantragen.

Sachverhalt:

Für den Hortneubau wird ein 2-geschossiges Gebäude vorgeschlagen. Da mit dem neuen Baukörper die im B-Plan festgesetzte Baufläche überschritten werden würden, sind entsprechende Änderungen erforderlich.

Finanzielle Auswirkungen:

noch keine Angaben

Anlage/n:

Funktionsschema EG und OG
Lageplanskizze

Abstimmungsergebnis:	
Gesetzliche Anzahl der Mitglieder des Gremiums	
Davon besetzte Mandate	
Davon anwesend	
Davon Ja- Stimmen	
Davon Nein- Stimmen	
Davon Stimmenthaltungen	
Davon Befangenheit nach § 24 KV M-V	

ca. 27.00

ca. 27.00



**BÜRO FÜR ARCHITEKTUR
UND BAULEITPLANUNG**
Kästner • Kraft • Müller
Architekten und Ingenieure in Partnerschaft mbB

**Neubau Hortgebäude
Bad Kleinen**

**Grundriss Erdgeschoss
Funktionsschema**

B. Kästner

Stand: 28.05.2021

ca. 27.00

ca. 27.00



**BÜRO FÜR ARCHITEKTUR
UND BAULEITPLANUNG**
Kästner · Kraft · Müller
Architekten und Ingenieure in Partnerschaft mbB

Neubau Hortgebäude Bad Kleinen

Grundriss Obergeschoss Funktionsschema

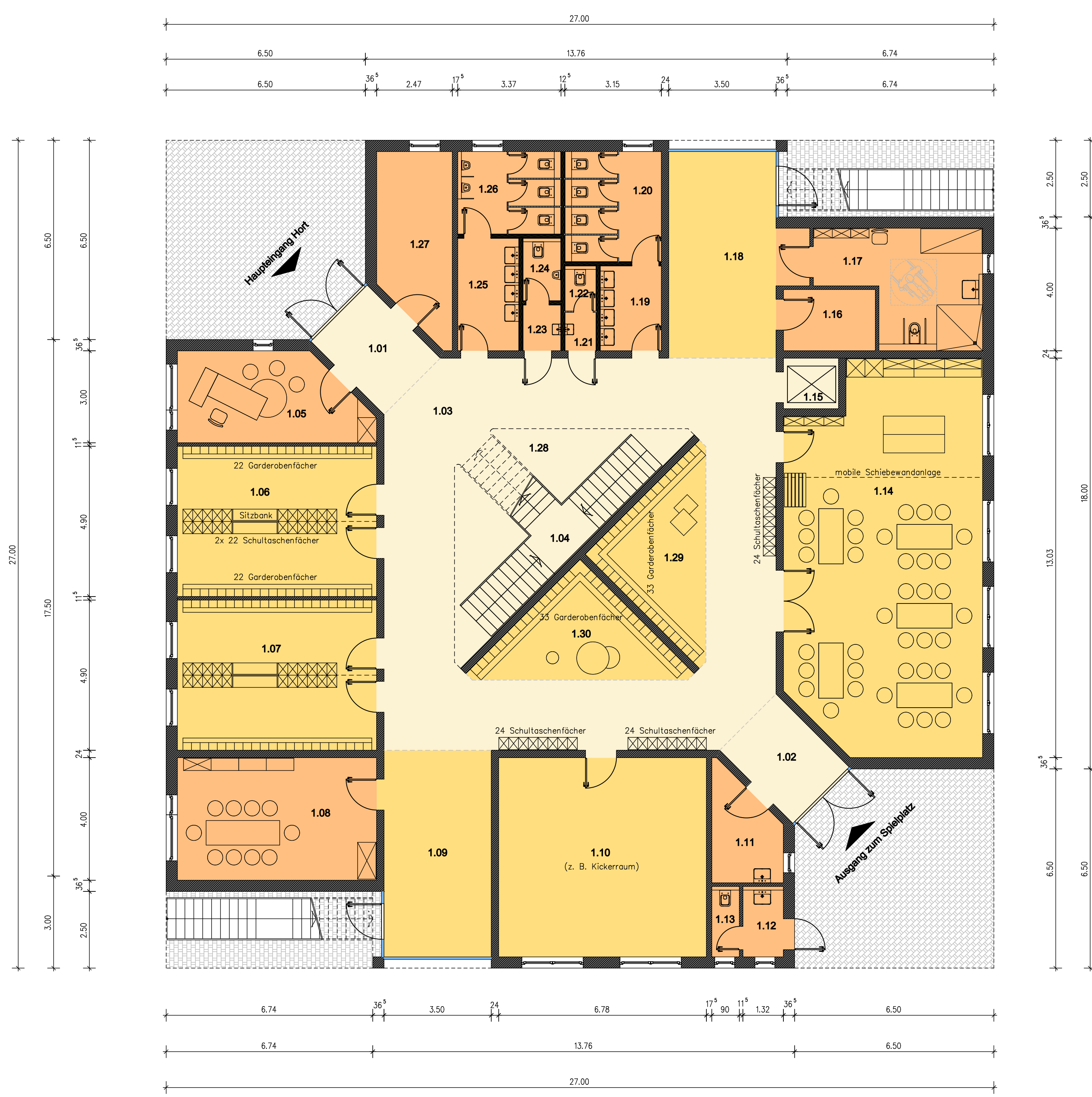
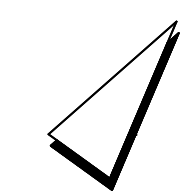
B. Kästner

Stand: 28.05.2021

Lageplanskizze neues Hortgebäude

Stand 18.02.2020

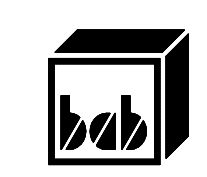




LEGENDE

Raum-Nr.	Raumbezeichnung	Grundfläche in m ²
1.01.	Windfang	8,70
1.02.	Windfang	8,78
1.03.	Flur	94,55
1.04.	Treppenhaus	14,48
1.05.	Büro	17,13
1.06.	Garderobe 1	31,85
1.07.	Garderobe 2	31,85
1.08.	Personalraum	26,00
1.09.	Spielfläche 1 Hort	23,58
1.10.	Hortraum 1, (z. B. Kickerraum)	44,04
1.11.	Reinigungsmittelraum	7,19
1.12.	Vorraum Außen - WC Spielplatz	3,04
1.13.	Außen - WC Spielplatz	2,07
1.14.	Kinderküche / Bewegungs-/ Mehrzweckraum	78,47
1.15.	Aufzug	2,97
1.16.	HA-Raum Elektro	6,00
1.17.	barrierefreies WC und 1. Hilferaum	17,57
1.18.	Spielfläche 2 Hort	25,64
1.19.	Vorraum WC Mädchen	5,55
1.20.	WC Mädchen	11,34
1.21.	Vorraum Gäste-WC	1,29
1.22.	Gäste-WC	1,52
1.23.	Vorraum Personal - WC	1,87
1.24.	Personal - WC	2,55
1.25.	Vorraum WC Jungen	7,35
1.26.	WC Jungen	9,10
1.27.	HA-Raum Heizung / Sanitär	13,68
1.28.	Aufenthalts-, Wartefläche / Information	16,52
1.29.	Garderobe 3	15,41
1.30.	Garderobe 4	15,41

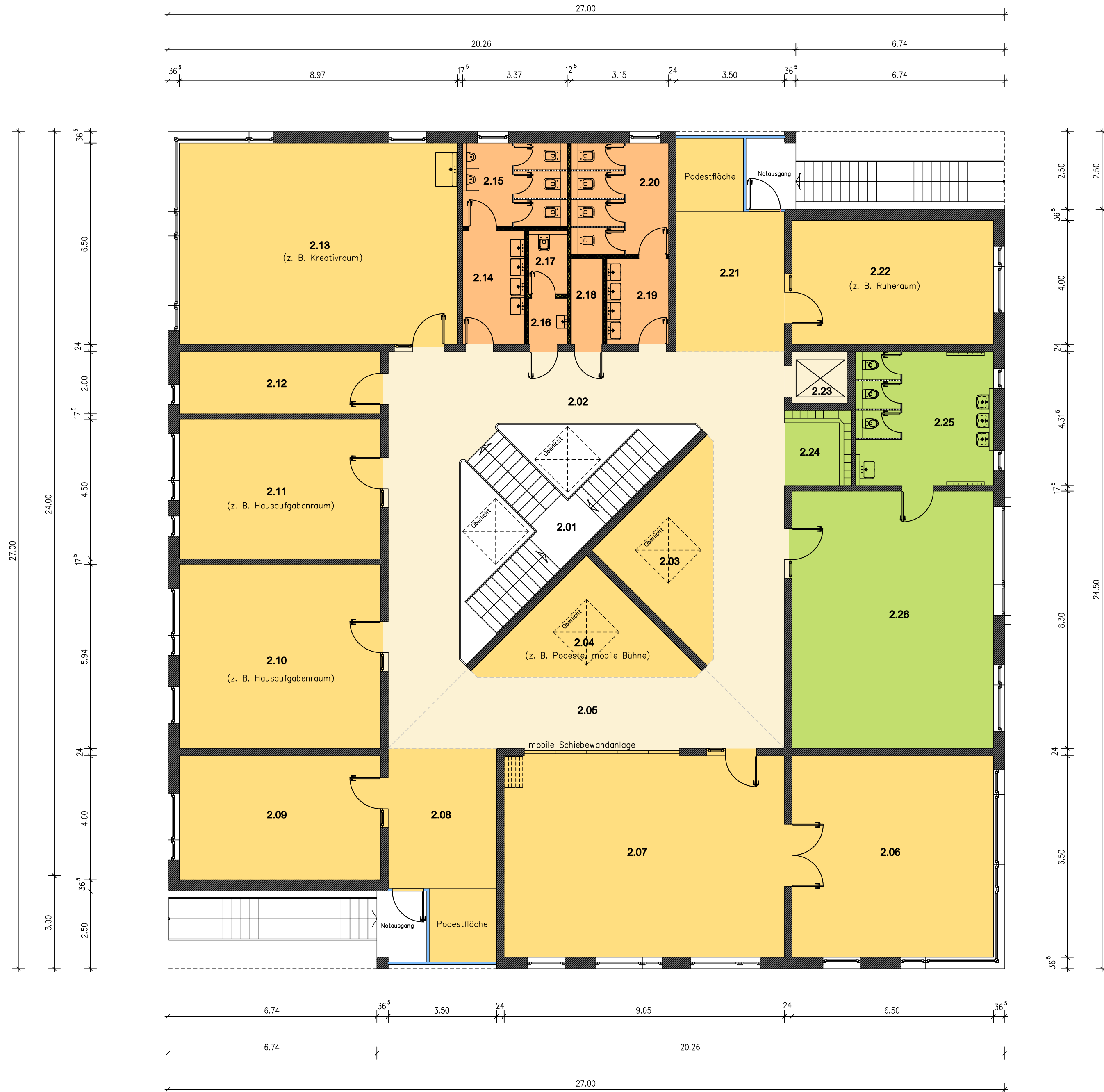
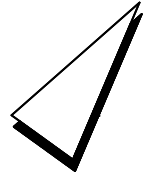
NETTOFLÄCHEN ERDGESCHOSS GESAMT:	545,50
---	---------------



**BÜRO FÜR ARCHITEKTUR
UND BAULEITPLANUNG**
Köstner • Kraft • Müller
Architekten und Ingenieure in Partnerschaft mbB

23966 Wismar Schätterau 17 Tel.: 03841/265714 e-mail: b.koestner@bab-wismar.de

Vorhaben: Neubau Hortgebäude Bad Kleinen		
Bauherr: Gemeinde Bad Kleinen über Amt Dorf Mecklenburg-Bad Kleinen		
Objekt Nr.: 004/2021	Blattbezeichnung:	Blatt.-Nr.:
Bearbeiter: B. Köstner	Grundriss Erdgeschoss	3.0
Geprüft:	Vorplanung	
Maßstab: 1:100		26.07.2021



LEGENDE

Raum-Nr.	Raumbezeichnung	Grundfläche in m ²
2.01.	Treppenhaus	31,04
2.02.	Flur	74,56
2.03.	Spielfläche 3 Hort	15,41
2.04.	Spielfläche 4 Hort	15,41
2.05.	Spielfläche 5 Hort	23,34
2.06.	Hortraum 2	42,25
2.07.	Hortraum 3	59,18
2.08.	Spielfläche 6 Hort	21,00
2.09.	Hortraum 4	26,00
2.10.	Hortraum 5 (z. B. Hausaufgabenraum)	38,61
2.11.	Hortraum 6 (z. B. Hausaufgabenraum)	29,25
2.12.	Abstell- und Materialraum	13,00
2.13.	Hortraum 7 (z. B. Kreativraum)	58,30
2.14.	Vorraum WC Jungen	7,35
2.15.	WC Jungen	9,10
2.16.	Vorraum Personal - WC	1,87
2.17.	Personal - WC	2,55
2.18.	Abstellraum	2,84
2.19.	Vorraum WC Mädchen	5,55
2.20.	WC Mädchen	11,34
2.21.	Spielfläche 7 Hort	21,00
2.22.	Hortraum 8 (z. B. Ruheraum)	26,00
2.23.	Aufzug	2,97
2.24.	Garderobe Kindergarten	5,25
2.25.	Sanitärraum Kindergarten	19,24
2.26.	Gruppen- und Gruppennebenraum Kita	53,95

NETTOFLÄCHEN ERDGESCHOSS GESAMT: 616,36



**BÜRO FÜR ARCHITEKTUR
UND BAULEITPLANUNG**
Köstner • Kraft • Müller
Architekten und Ingenieure in Partnerschaft mbB

23966 Wismar Schätterau 17 Tel.: 03841/265714 e-mail: b.koestner@bab-wismar.de

Vorhaben: Neubau Hortgebäude Bad Kleinen		
Bauherr: Gemeinde Bad Kleinen über Amt Dorf Mecklenburg-Bad Kleinen		
Objekt Nr.: 004/2021	Blattbezeichnung:	Blatt-Nr.:
Bearbeiter: B. Köstner	Grundriss Obergeschoss	4.0
Geprüft:	Vorplanung	26.07.2021
Maßstab: 1:100		



Nordost - Ansicht



Südwest - Ansicht



**BÜRO FÜR ARCHITEKTUR
UND BAULEITPLANUNG**
Köstner • Kraft • Müller
Architekten und Ingenieure in Partnerschaft mbB

23966 Wismar Schotterau 17 Tel.: 03841/265714 e-mail: b.koestner@bab-wismar.de

Vorhaben:		Neubau Hortgebäude Bad Kleinen
Bauherr:		Gemeinde Bad Kleinen über Amt Dorf Mecklenburg-Bad Kleinen
Objekt-Nr.: 004/2021	Blattbezeichnung:	Ansichten Vorplanung
Bearbeiter: B. Köstner		2.0
Geprüft:		26.07.2021
Maßstab: 1:100		

Neubau Hortgebäude Bad Kleinen									
Flächenberechnungen									
1.) Grundflächen nach DIN 277									
Raum-Nr.	Raumbezeichnung	Netto-Raumfläche (NRF) in m ² (gesamte Flächen)	Aufteilung nach Flächenarten					Technikfläche (TF) in m ²	Verkehrsfläche (VF) in m ²
			Nutzungsfläche						
			(NUF 2) in m ² Büroarbeit	(NUF 3) in m ² Produktion	(NUF 5) in m ² Bildung, Unterricht und Kultur	(NUF 7) in m ² Sonstige Nutzungen			
Erdgeschoss									
1.01.	Windfang	8,70						8,70	
1.02.	Windfang	8,78						8,78	
1.03.	Flur	94,55						94,55	
1.04.	Treppenhaus	14,48						14,48	
1.05.	Büro	17,13	17,13						
1.06.	Garderobe 1	31,85					31,85		
1.07.	Garderobe 2	31,85					31,85		
1.08.	Personalraum	26,00	26,00						
1.09.	Spielfläche 1 Hort	23,58			23,58				
1.10.	Hortraum 1 (z. B. Kickerraum)	44,04			44,04				
1.11.	Reinigungsmittelraum	7,19					7,19		
1.12.	Vorraum Außen - WC Spielplatz	3,04					3,04		
1.13.	Außen - WC Spielplatz	2,07					2,07		
1.14.	Kinderküche / Bewegungsraum /MZ-Raum	78,47			78,47				
1.15.	Aufzug	2,97						2,97	
1.16.	HA-Raum Elektro	6,00					6,00		
1.17.	barrierefreies WC, 1. Hilferaum	17,57					17,57		
1.18.	Spielfläche 2 Hort	25,64			25,64				
1.19.	Vorraum WC Mädchen	5,55					5,55		
1.20.	WC Mädchen	11,34					11,34		
1.21.	Vorraum Gäste-WC	1,29					1,29		
1.22.	Gäste-WC	1,52					1,52		
1.23.	Vorraum Personal - WC	1,87					1,87		
1.24.	Personal - WC	2,55					2,55		
1.25.	Vorraum WC Jungen	7,35					7,35		
1.26.	WC Jungen	9,10					9,10		
1.27.	HA-Raum Heizung / Sanitär	13,68						13,68	
1.28.	Aufenthalts- u. Wartefläche / Information	16,52					16,52		
1.29.	Garderobe 3	15,41					15,41		
1.30.	Garderobe 4	15,41					15,41		
Nettoflächen Erdgeschoss gesamt:		545,50	43,13	-	171,73	181,48	19,68	129,48	
Obergeschoss									
2.01.	Treppenhaus	31,04						31,04	
2.02.	Flur	74,56						74,56	
2.03.	Spielfläche 3 Hort	15,41			15,41				
2.04.	Spielfläche 4 Hort	15,41			15,41				
2.05.	Spielfläche 5 Hort	23,34			23,34				
2.06.	Hortraum 2	42,25			42,25				
2.07.	Hortraum 3	59,18			59,18				
2.08.	Spielfläche 6 Hort	21,00			21,00				
2.09.	Hortraum 4	26,00			26,00				
2.10.	Hortraum 5 (z. B. Hausaufgabenraum)	38,61			38,61				
2.11.	Hortraum 6 (z. B. Hausaufgabenraum)	29,25			29,25				
2.12.	Abstell- und Materialraum	13,00					13,00		
2.13.	Hortraum 7 (z. B. Kreativraum)	58,30			58,30				
2.14.	Vorraum WC Jungen	7,35					7,35		
2.15.	WC Jungen	9,10					9,10		
2.16.	Vorraum Personal - WC	1,87					1,87		
2.17.	Personal - WC	2,55					2,55		
2.18.	Abstellraum	2,84					2,84		
2.19.	Vorraum WC Mädchen	5,55					5,55		
2.20.	WC Mädchen	11,34					11,34		
2.21.	Spielfläche 7 Hort	21,00			21,00				
2.22.	Hortraum 8 (z. B. Ruheraum)	26,00			26,00				
2.23.	Aufzug	2,97						2,97	
2.24.	Garderobe Kindergarten	5,25					5,25		
2.25.	Sanitärraum Kindergarten	19,24					19,24		
2.26.	Gruppen- und Gruppennebenraum Kita	53,95			53,95				
Nettoflächen Obergeschoss gesamt:		616,36	-	-	429,70	78,09	-	108,57	
Gesamt Netto-Raumflächen (NRF):		1.161,86	43,13	-	601,43	259,57	19,68	238,05	
			NUF gesamt:	904,13					

Neubau Hortgebäude Bad Kleinen							
Flächenberechnungen							
2.) Ermittlung Brutto-Grundfläche							
			Länge in m	Breite in m		Fläche in m ²	
	anrechenbare Flächen Hortgebäude	EG	27,00	27,00		729,00	BGF
		OG	27,00	27,00		729,00	BGF
Gesamt Brutto-Grundfläche:						1.458,00	BGF
3.) Ermittlung Brutto-Rauminhalt							
			Länge in m	Breite in m	Höhe in m		Rauminhalt in m ³
		EG	27,00	27,00	4,05		2.952,45
		OG	27,00	27,00	4,00		2.916,00
Gesamt Brutto-Rauminhalt:						5.868,45	BRI
4.) Ermittlung der erforderlichen Flächen je Kind entsprechend Vorschriften des Landes Mecklenburg - Vorpommern und der Handreichung des Landkreises NWM							
4.1.	GRUPPEN- u. GRUPPENNEBENRÄUME					Fläche in m ²	Gesamt in m ²
	Anzahl Hortkinder:	154	Fläche für Gruppen- und Gruppennebenräume je Kind:			3,5	539,00
	Anzahl Kindergartenkinder:	15	Fläche für Gruppen- und Gruppennebenräume je Kind:			3,5	52,50
Gesamt erforderlich:						591,50	
						anteilige Nutzungsfläche (NUF 5) in m ²	
geplante Flächen Hortkinder:							547,48
geplante Flächen Kindergartenkinder:							53,95
Gesamt geplant:						601,43	
4.2.	GARDEROBENFLÄCHEN					Fläche in m ²	Gesamt in m ²
	Anzahl Hortkinder:	154	Fläche für Garderoben je Kind:			0,75	115,50
	Anzahl Kindergartenkinder:	15	Fläche für Garderoben je Kind:			0,75	11,25
Gesamt erforderlich:						126,75	
						anteilige Nutzungsfläche (NUF 7) in m ²	
geplante Flächen Hortkinder:							94,52
geplante Flächen Kindergartenkinder:							5,25
zuzüglich anteiliger Flurflächen zwischen Garderobennischen und Schultaschenflächen im EG bzw. Flurflächen im OG, ca.:							25,00
Gesamt geplant:						124,77	
4.3.	SANITÄRRÄUME					Fläche in m ²	Gesamt in m ²
	Anzahl Hortkinder:	154	Fläche für Sanitärräume je Kind:			0,75	115,50
	Anzahl Kindergartenkinder:	15	Fläche für Sanitärräume je Kind:			0,75	11,25
Gesamt erforderlich:						126,75	
						anteilige Nutzungsfläche (NUF 7) in m ²	
geplante Flächen Hortkinder:							89,36
geplante Flächen Kindergartenkinder:							19,24
Gesamt geplant:						108,60	
Durch das geplante freie Raumkonzept im neuen Hortgebäude werden die WC-Räume nicht je Gruppe separat geplant, sondern es werden jeweils einmal im Erd- und Obergeschoss konzentriert WC-Anlagen für die Mädchen und Jungen vorgesehen. So können platzsparend 7 WC je Etage angeordnet werden. Zusätzlich wird ein barrierefreies WC mit Dusche und Pflegeleliege, sowie ein Außen-WC am Ausgang zum Spielplatz vorgesehen.							