

<b>Beschlussvorlage</b> Gemeinde Ventschow	Vorlage-Nr: VO/GV11/2012-0266 Status: öffentlich Aktenzeichen:	
Federführend: Bauamt	Datum: 14.09.2012 Einreicher: Bürgermeister	
<b>Einvernehmen zur Voranfrage zur Errichtung eines Anbaus eines Aufenthalts- und Abstellraumes an ein vorhandenes Gartenhaus, Flur 1, Flurstück 34/1, Antragsteller L. Gaede</b>		
Beratungsfolge:		
Beratung Ö / N	Datum	Gremium
Ö	15.10.2012	Ausschuss für Gemeindeentwicklung, Bau, Verkehr und Umwelt
Ö	29.10.2012	Gemeindevertretung Ventschow

**Beschlussvorschlag:**

Die Gemeindevertretung Ventschow beschließt das Einvernehmen zur Voranfrage zur Errichtung eines Anbaus eines Aufenthalts- und Abstellraumes an ein vorhandenes Gartenhauses auf dem Flurstück 34/1, Flur 1, Gemarkung Ventschow zu erteilen.

**Sachverhalt:**

Herr L. Gaede aus Tornesch stellt eine Voranfrage zum Anbau eines Aufenthalts- und Abstellraumes an ein vorhandenes Gartenhaus auf dem oben genannten Grundstück.

**Anlage/n:**

Flurkarte  
Lageplan

<b>Abstimmungsergebnis:</b>	
Gesetzliche Anzahl der Mitglieder des Gremiums	
Davon besetzte Mandate	
Davon anwesend	
Davon Ja- Stimmen	
Davon Nein- Stimmen	
Davon Stimmenthaltungen	
Davon Befangenheit nach § 24 KV M-V	



# Auszug aus der Liegenschaftskarte Nordwestmecklenburg

Gemarkung: 130576 / Ventschow  
Flur: 1

Landkreis Nordwestmecklenburg  
Die Landrätin  
Kataster- und Vermessungsamt  
Rostocker Straße 76  
23970 Wismar

Landkreis Nordwestmecklenburg  
Die Landrätin  
Kataster- und Vermessungsamt  
Rostocker Straße 76  
23970 Wismar

Maßstab ca. 1:500  
Digitalisierungsgrundlage Karte im Maßstab 1:5000

Wismar, den 03.07.2012



Vervielfältigungen nur für eigene, nicht gewerbliche Zwecke gestattet (§34 Geoinformations- und Vermessungsgesetz - GeoVermG M-V vom 16.12.2010, GVOBl S. 713). Der Gebäudebestand wurde örtlich nicht geprüft. Die Darstellungen sind aus dem Originalmaßstab abgeleitet und weisen daher Ungenauigkeiten auf. Die Karte ist somit nur bedingt für technische Anforderungen geeignet.



# Auszug aus der Liegenschaftskarte Nordwestmecklenburg

Gemarkung: 130576 / Ventschow  
Flur: 1

Landkreis Nordwestmecklenburg

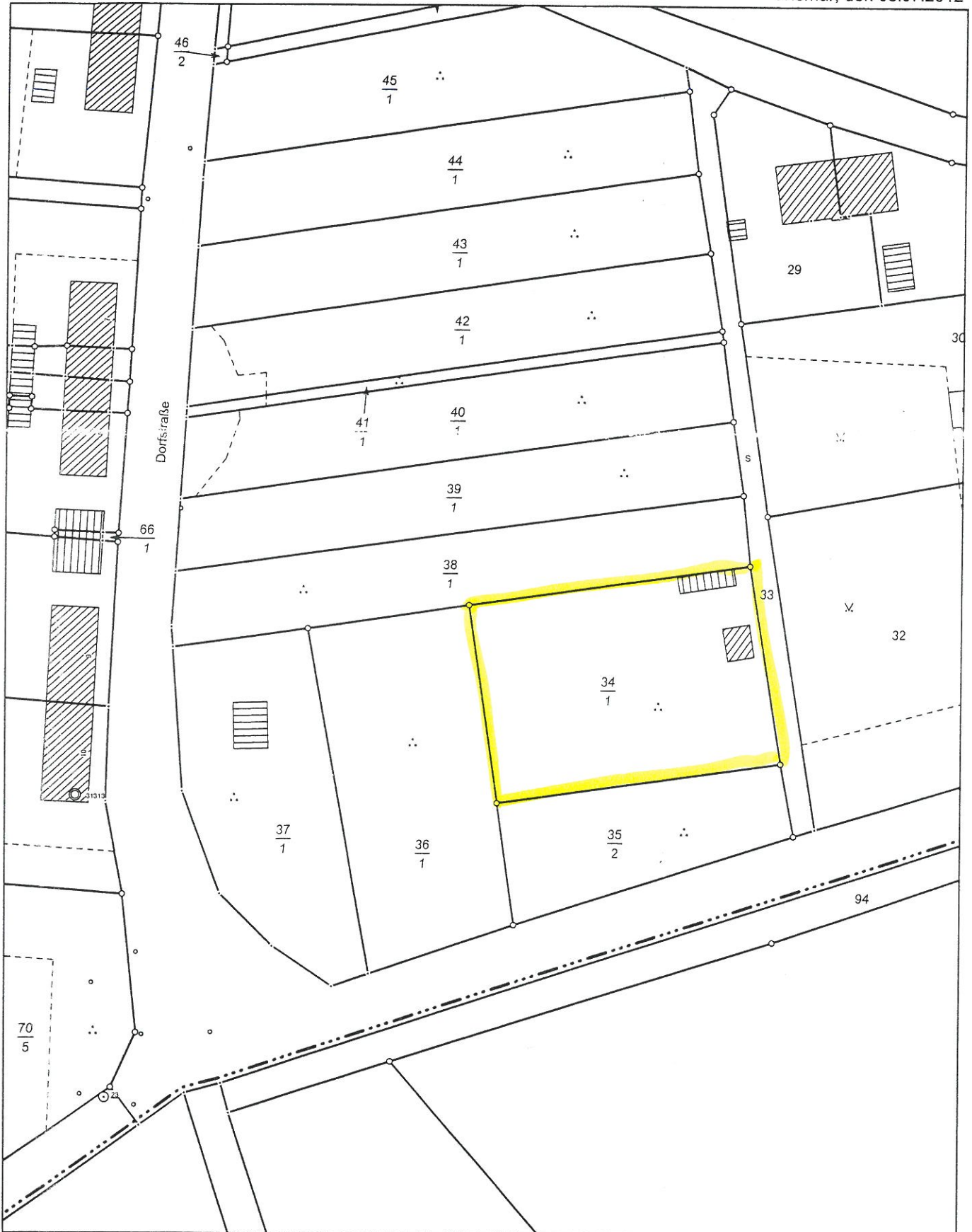
Kataster- und Vermessungsamt



Landkreis Nordwestmecklenburg  
Die Landrätin  
Kataster- und Vermessungsamt  
Rostocker Straße 76  
23970 Wismar

Maßstab ca. 1:1000  
Digitalisierungsgrundlage Karte im Maßstab 1:5000

Wismar, den 03.07.2012

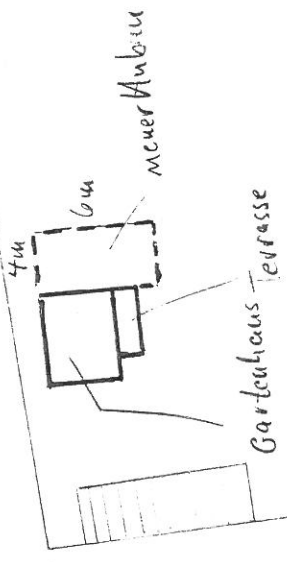


Vervielfältigungen nur für eigene, nicht gewerbliche Zwecke gestattet (§34 Geoinformations- und Vermessungsgesetz - GeoVermG M-V vom 16.12.2010, GVOBl. S. 713). Der Gebäudebestand wurde örtlich nicht geprüft. Die Darstellungen sind aus dem Originalmaßstab abgeleitet und weisen daher Ungenauigkeiten auf. Die Karte ist somit nur bedingt für technische Anforderungen geeignet.

Skizze Anbau Lars Gæde

Strasse

Weg



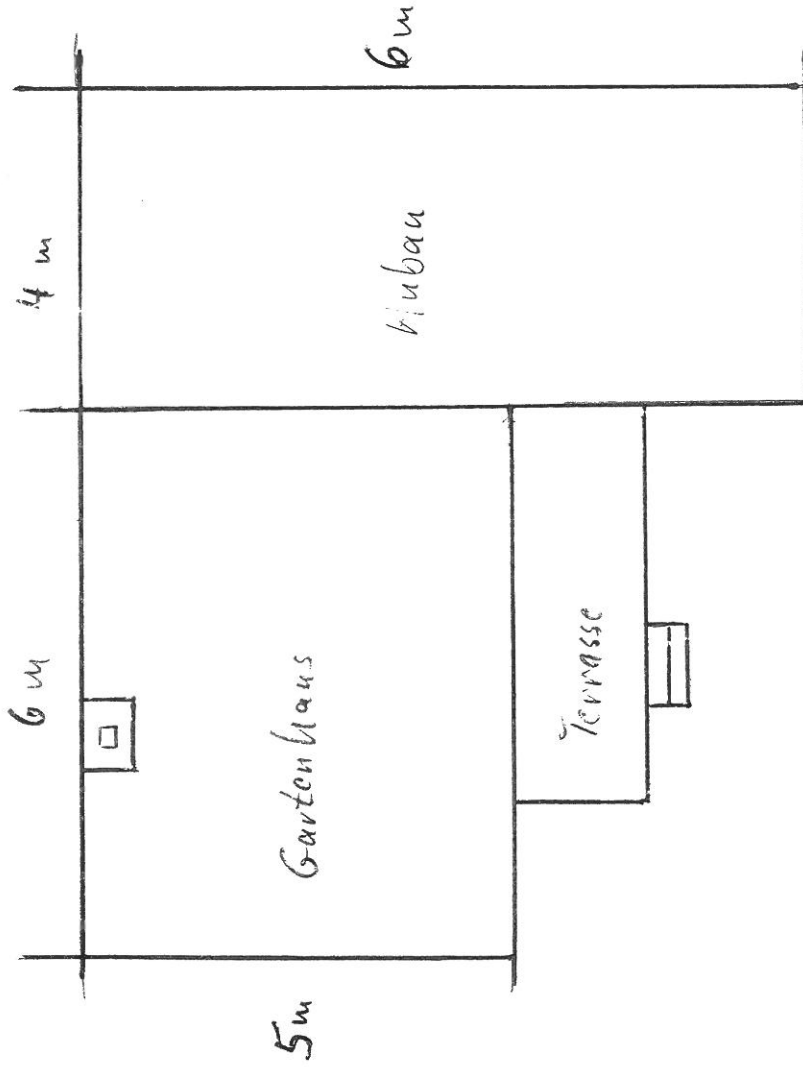
34/1

Yapp Lane

Skizze

Aubau + Gartenhaus

Lars Gaede



Skizze